



公共交通を利用するとちょっといいこと

バス停までの道のりは、一番手軽な「運動」です。

バスや鉄道を利用する人の消費カロリーは車を利用する人の倍以上で、肥満率は2/3に抑えられているそう。通勤手段が健康に及ぼす影響は意外と大きいかもしれません。



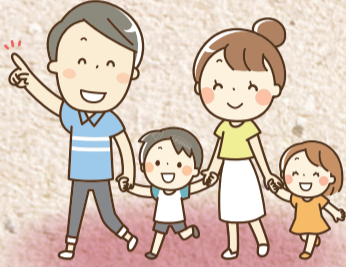
運転席を譲って、今日はのんびり動画鑑賞。

運転中は前しか見られませんが、バスならスマホ操作、読書、睡眠、車窓からの景色を楽しむことができます。また、雨の日や体調が悪い日、夜間など、運転に不安がある時だけでもバスを使うこと。それは「事故リスク」という高額な出費を避けるための保険です。



みんなが乗れば、バスはもっと長く走り続けられます。

あなたがたまに乗る運賃が、車を運転できない学生や高齢者の「足」を維持することにつながります。ひいては、将来高齢となり運転ができなくなったあなた自身の「足」です。「自分は車を運転できるから関係ない」と思う人も、将来公共交通を必要とする時が来ることを少しだけ考えてみましょう。



みんなで路線バスに乗ろう!



小坂町 地域公共交通マップ

町内運行バス路線図付

路線バスに乗って行こう♪



小坂町マスコットキャラクター かぶきん

発行:小坂町地域公共交通活性化協議会・小坂町



運賃表

●大人(中学生以上)の運賃は100円~400円です。
※小学生は半額、小学生未満は大人の同伴者1人につき1人を無賃、二人以上の場合は、1人について小学生運賃となります。
※身体障害者手帳・療育手帳・精神障害者保健福祉手帳の交付を受けている方は半額となります。

上向七滝線 運賃



運賃早分かり表

●小学生以下=無料 ●中学生以上=200円
1人1回の乗降運賃は以下のとおりです。
ただし、「小坂操車場」~「細越」の区間及び「矢柄平」~「あすなろ前」の区間内で乗り降りする場合は100円となります。

野口線 運賃

「観光旅タク」
詳細はこちら↓



「観光旅タク」なら、名湯でゆったり、旬の味覚を堪能、四季折々の絶景や歴史スポット巡りも思いのまま。ひとり旅はもちろん、ご家族やご友人との旅行にもぴったりです。詳しくは「かぶきのこさか旅タク」で検索!

鹿角市・小坂町・十和田湖をつなぐ乗合タクシー「観光旅タク」

かぶきんバス
詳細はこちら↓



販売窓口●
あきた小坂屋(柴田商店)・秋北バス花輪駅前ステーション・大館駅チケツトカウンター・秋北航空サービス大館営業所
スリ一定期券「かぶきんバス」の購入費の一部を助成します。

通院や通学、買い物などの日常生活における移動手段となる公共交通の利用促進と、利用者の負担軽減を目的として、町民限定で秋北バス株式会社が販売する路線バス

かぶきんバス

申請先●役場総務課

運転免許証の自主返納を行う
方、決まった運行日に乗合タクシーを利用するとき、運賃の一部を補助します。
※あらかじめ登録申請が必要です。



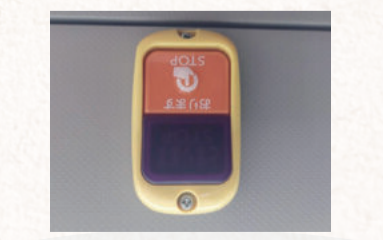
十和田湖 自主返納支援事業

町の交通施策 路線バスを育てましょう



6 お降りの際、運賃を運転席横の運賃箱に入れます。

5 運賃を運賃表で確認します。



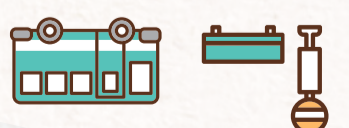
4 降りるバス停名が放送されたら、押しボタンを押します。



3 出入口は一箇所です。降りる人が降りたら、乗りましょう。



2 バスに書かれた行き先を確認します。



1 バス停でバスを待ちます。時刻表を確認します。

野口線・上向七滝線のバスの乗り方

小坂町地域公共交通マップ

町内バス路線図



運行に関するお問い合わせ

- 野口線
- 上向七滝線
- 秋北バス 大館・小坂線
- 秋北バス 花輪・小坂線

バス路線 TEL 時刻表など

| バス路線 | TEL | 時刻表など |
|--------------------|--------------|-------|
| 野口線(小坂町) | 0186-29-3907 | |
| 上向七滝線(豊口タクシー) | 0186-29-2525 | |
| 秋北バス 大館・小坂線(大館営業所) | 0186-43-3010 | |
| 秋北バス 花輪・小坂線(花輪営業所) | 0186-23-2183 | |

野口線

History

- STEP.1** 平成14年4月
初代バス
運行開始
- STEP.2** 平成19年8月
マイクロバスへ変更
- STEP.3** 平成20年1月
各集落の名所・偉人を
プリント
- STEP.4** 令和2年8月
くまどりメイクデザイン車へ



バス活用コース1

町立図書館・郷土館で調べ物をしたい!



野口線
川上公民館前

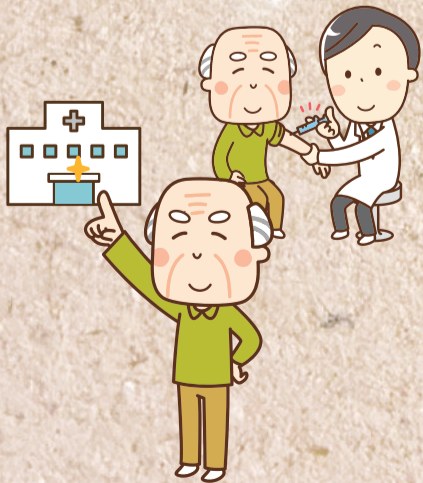
バス25分

野口線
小坂操車場

徒歩3分
図書館・郷土館到着

バス活用コース2

バスを乗り継いで、
通院もスムーズに!
~大館市立病院~



上向七滝線
七滝公民館前

バス30分

上向七滝線
小学校前

乗り換え

秋北バス 大館・小坂線
小坂小学校前

秋北バス 大館・小坂線
市立病院前

バス60分

上向七滝線

History

- STEP.1** 平成25年3月
初代バス運行開始
- STEP.2** 令和4年8月
濃い青色の車体へ



小坂鉦山事務所



七滝



バス活用コース3

道の駅こさか七滝で
自然を感じて
楽しみたい!

上向七滝線
若葉町

バス17分

上向七滝線
道の駅こさか七滝

道の駅到着

バスで行けば、
ワインも
たのしめます!



小坂七滝ワイナリー

