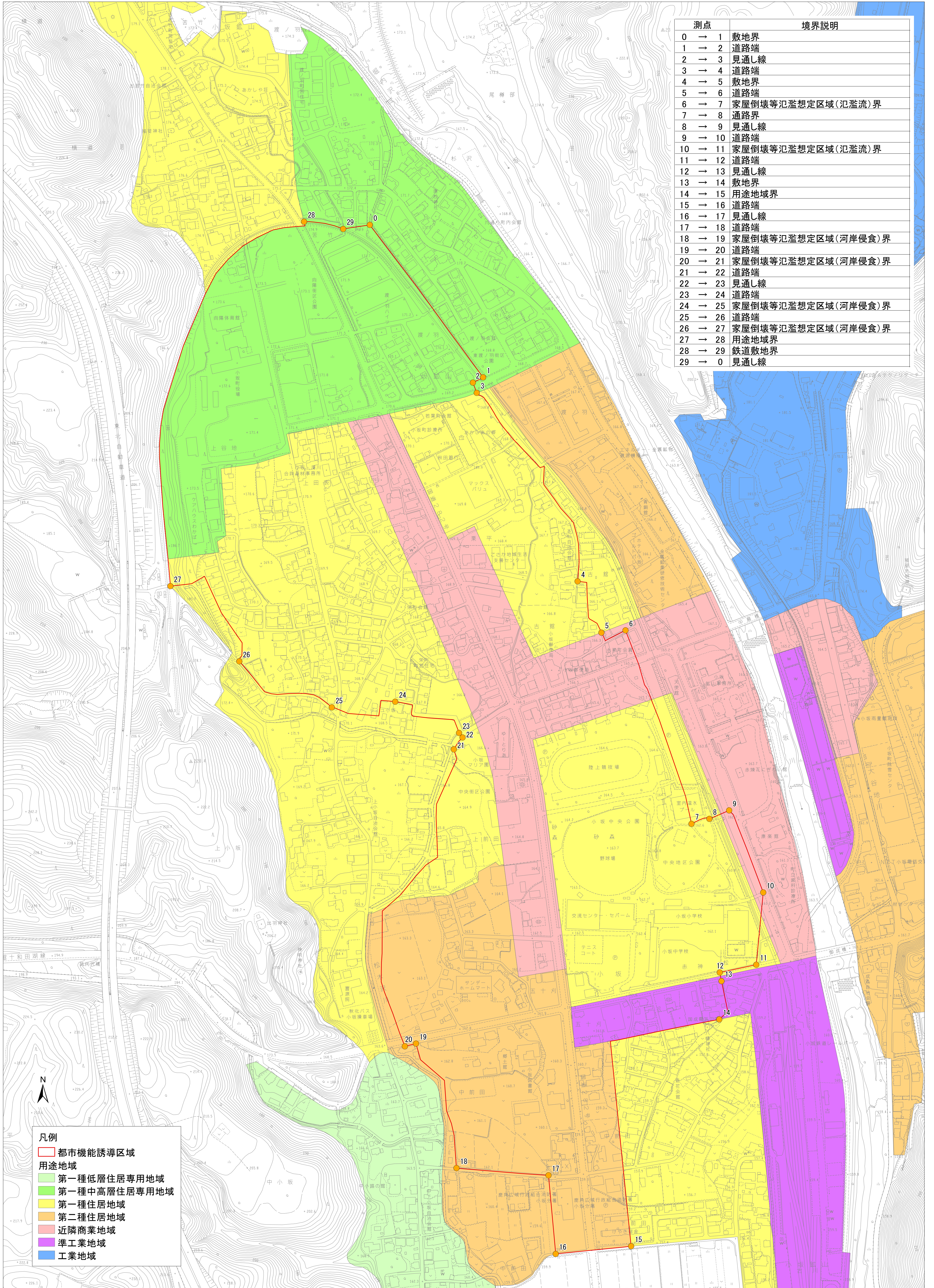


都市機能誘導区域



測点	境界説明
0 → 1	敷地界
1 → 2	道路端
2 → 3	見通し線
3 → 4	道路端
4 → 5	敷地界
5 → 6	道路端
6 → 7	家屋倒壊等氾濫想定区域(氾濫流)界
7 → 8	通路界
8 → 9	見通し線
9 → 10	道路端
10 → 11	家屋倒壊等氾濫想定区域(氾濫流)界
11 → 12	道路端
12 → 13	見通し線
13 → 14	敷地界
14 → 15	用途地域界
15 → 16	道路端
16 → 17	見通し線
17 → 18	道路端
18 → 19	家屋倒壊等氾濫想定区域(河岸侵食)界
19 → 20	道路端
20 → 21	家屋倒壊等氾濫想定区域(河岸侵食)界
21 → 22	道路端
22 → 23	見通し線
23 → 24	道路端
24 → 25	家屋倒壊等氾濫想定区域(河岸侵食)界
25 → 26	道路端
26 → 27	家屋倒壊等氾濫想定区域(河岸侵食)界
27 → 28	用途地域界
28 → 29	鉄道敷地界
29 → 0	見通し線

- 凡例
- 都市機能誘導区域
 - 用途地域
 - 第一種低層住居専用地域
 - 第一種中高層住居専用地域
 - 第一種住居地域
 - 第二種住居地域
 - 近隣商業地域
 - 準工業地域
 - 工業地域

0 50 100 200 300 m

1:2,500 (A1サイズで出力の場合)