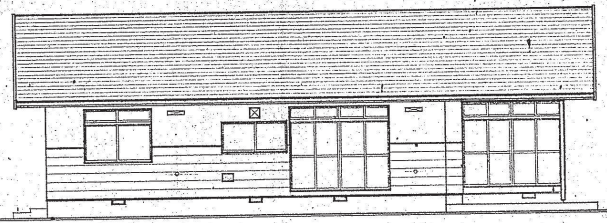
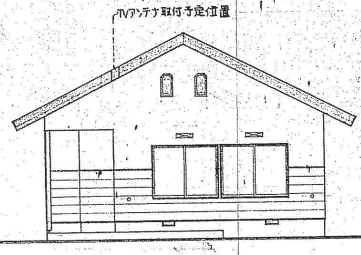




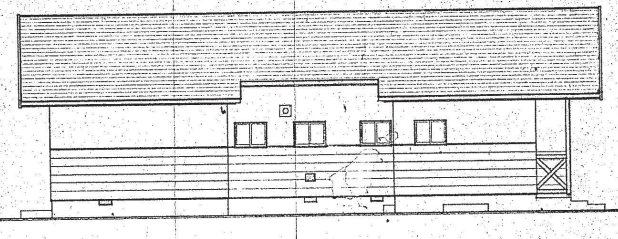
西面図 S=1/100



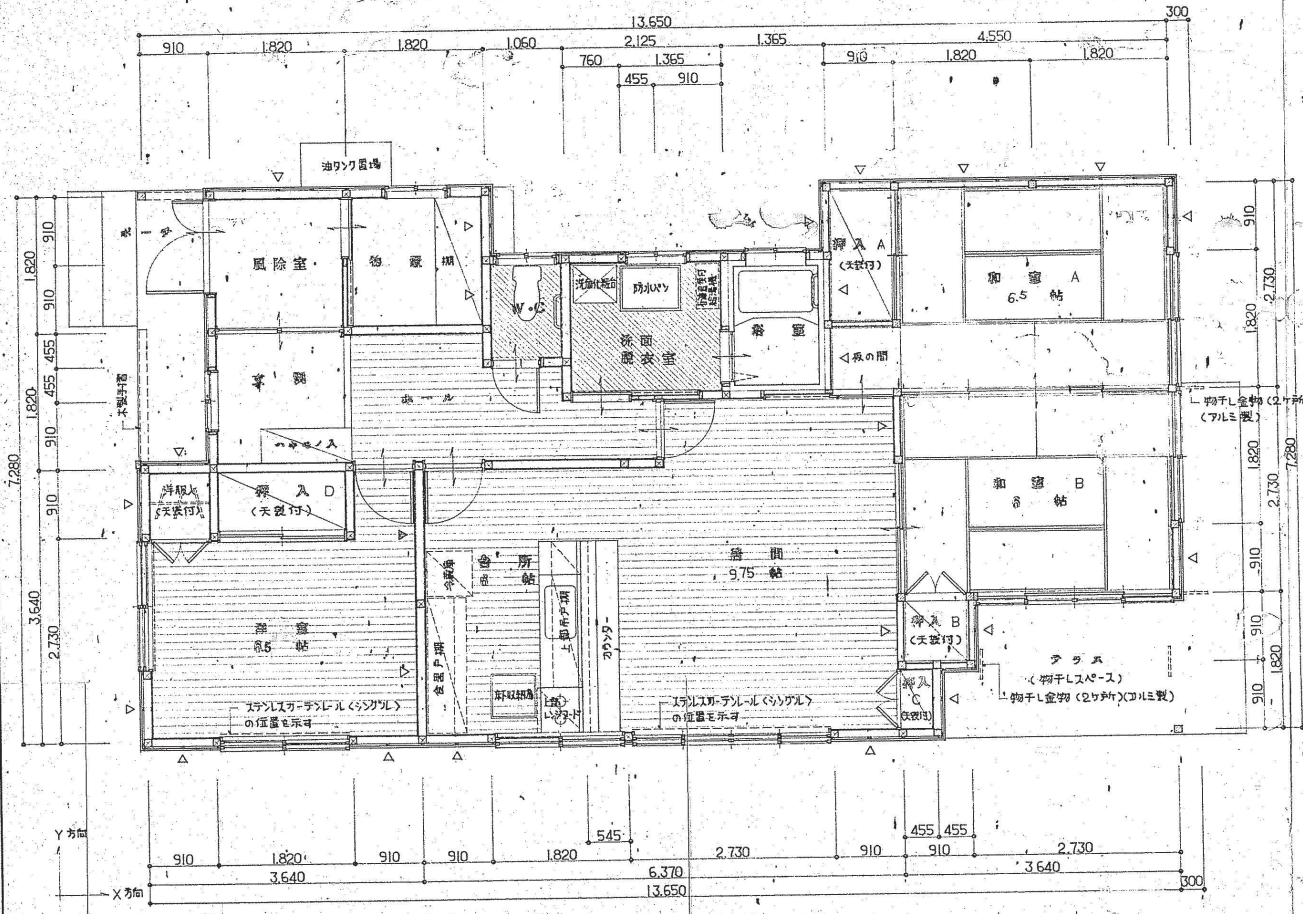
南面図



東面図



北面図



平面図 S=1/50

室名	計算式	面積	備考	天井
風除室	1.820 x 1.820	3.3124		2.400
玄関	1.820 x 1.820	3.3124		2.640
浴室	1.365 x 1.060	1.4469		2.400
洗面脱衣室	2.125 x 1.215	2.5819		2.400
居室	3.640 x 3.185	11.5006	居住室、台所等積算 ≧ 136.13964 m ²	2.400
廊下	4.550 x 3.185	14.4918	9% ≧ 12.252 m ²	2.400
居室 A	2.730 x 3.640	9.9372	収納等積算 ≧ 12.918 m ²	2.400
居室 B	2.730 x 3.640	9.9372	12.252 < 12.918	2.400
居室	2.730 x 0.910	2.4843	収納等積算は居住室 台所等積算の 9.48%	2.400
押入れ A	1.820 x 0.910	1.6562		2.400
押入れ B	0.910 x 0.910	0.8281		2.400
押入れ C	0.910 x 0.455	0.41405		2.400
押入れ D	0.910 x 1.820	1.6562		2.400
洋取入	0.910 x 0.910	0.8281		2.400
トイレ	1.365 x 1.060	1.4469	標準床面積	2.400
洗面脱衣室	2.125 x 1.820	3.8675	標準積算 (0.00%) (付帯)	2.400
浴室	1.820 x 1.365	2.4843	85.5365 - 3.3124 - 3.3124	2.400
物置	1.820 x 1.820	3.3124	≧ 79.9165 m ²	2.400
板の間	0.910 x 0.910	0.8281		2.400
合計		86.53645	基礎床面積 86.536 m ²	
建築面積				
床面積	86.536 + (3.640 x 0.910) + (1.820 x 2.730) + (0.910 x 0.455)	95.23105	建築面積	95.231 m ²

建築基準法施行令第46条第3号に基づき敷面計算表

平面積による軸組計算表	X-Y方向		Y方向	
	X-Y方向	Y方向	X-Y方向	Y方向
床面積	87.915 x 0.11 = 9.67 m	51.039 x 0.5 = 25.519 m	18.300 x 0.5 = 9.150 m	
軸組の種類	90 x 30	90 x 30	90 x 30	90 x 30
軸組の長さ	0.91	1.3	1.5	1.7
個数	13	1	6	3
倍率	1.5	1.5	1.5	1.5
積算値	17.745	2.73	8.19	8.19
合計	1.82	1	3	1.5
積算値	3.0	5.46		
判定	(1)は(2)の 大なる値	25.519 < 25.935 m	(1)は(2)の 大なる値	9.67 < 16.38 m

△	雨どいの位置を指示 (30 x 90)	□	給気口の位置を指示
▲	雨どいの位置を指示 または排水	○	目録石の位置を指示
■	1/27の位置を指示		
⊗	換気扇の位置を指示		
○	現況境界用メソ (向面内) の位置を指示		

平成3年度小坂町細野田地区
第1種公営住宅新築

田中建築設計事務所
代表取締役 一級建築士
登録番号 第5276号

田中寿一

製図 3.8
年月日 3.8
図番 A-4
図印