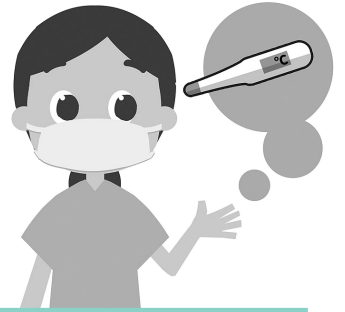


まるねっとだより

福祉課まるごと支援班(まるねっと) 保健センター(TEL29-3926) 地域包括支援センター(TEL29-2950)

まるごと支援班が行う事業 (健康診査・各種がん検診、介護予防事業) について

新型コロナウイルス感染症により実施を見合わせていた事業について、次の感染症対策をとり再開します。皆様のご協力をお願いします。今後の感染状況により変更する場合があります。



感染症対策のお願い

- マスク着用など咳エチケットをお願いします。マスクは可能な限りご自身で用意してください。
- 会場への出入りの際などアルコール消毒液での手指消毒をお願いします。
- 会場入口等で体温を測定したり、体調確認したりすることがあります。
自分の平熱を知り、体調変化に早く気づくために、自宅でも体温測定を習慣にしましょう。

次に該当する方は参加をお断りする場合があります。
参加前に電話でまるごと支援班まで、必ずお問い合わせください。

- いわゆる風邪の症状が持続している方
- 発熱(平熱よりも高い体温、あるいは体温が37.5℃以上を目安とします)、咳、息苦しさ(呼吸困難)、全身の強いだるさ(倦怠感)、咽頭痛、鼻汁、鼻閉、頭痛、関節・筋肉痛、下痢、嘔気、嘔吐、味覚障害、嗅覚障害などの症状のある方
- 過去2週間以内に発熱(平熱より高い体温、あるいは体温が37.5℃以上を目安とします)のあった方
- 2週間以内に、法務省・厚生労働省が定める諸外国への渡航歴がある方(およびそれらの方と家庭や職場内等で接触歴のある方)
- 2週間以内に、新型コロナウイルスの患者に濃厚接触の可能性があり、待機期間内(自主待機も含む)の方