

国勢調査の調査員を募集します!

募集期間：6月10日(水)～7月3日(金)

本年10月1日に国勢調査が全国一斉に実施されます。国勢調査は、日本国内に住むすべての人と世帯を対象とする国の最も重要な統計調査で、5年に1度行われます。

この調査により国内の人口や世帯の状況を明らかにするほか、調査結果は国及び地方公共団体の各種行政施策はもとより、企業、団体その他各方面の利用に供されています。

町では、町内の各世帯を訪問して行う国勢調査員を募集しています。

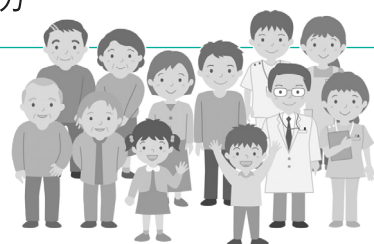
仕事の流れ

1. 調査員説明会への出席
2. 調査対象の確認
3. インターネット回答用IDと調査票の配布
4. 配布した調査票の回収
5. 回収した調査票の点検・整理
6. 町へ調査票の提出

(新型コロナウイルス感染症の対応によっては、内容が変更になる場合があります。)

登録の要件

1. 責任をもって調査事務を行える方
2. 秘密の保護を遵守できる方
3. 警察及び選挙に直接関係のない方
4. 暴力団等の反社会的勢力に関係のない方
5. 20歳以上の方



◎国勢調査員に登録するためには?

登録を希望される方は、次のお問い合わせ先までご連絡ください。

調査員の報酬額は1調査区あたり概ね3～5万円です(受け持ち世帯数により変動します)。

なお、8月下旬から10月下旬にかけての2か月間、調査員は総務大臣が任命する非常勤の国家公務員となります。

応募・お問い合わせ先 総務課総務管財班(TEL29-3901)

資源循環推進事業(生ごみ堆肥化事業)について

町民の皆さんに家庭ごみの約半分を占める生ごみの減量・堆肥化に取り組んでもらうため、生ごみ処理機等の購入補助金を拡充します。

また皆さんに堆肥化の取組をご紹介するため、モニターを募集します。

●生ごみ処理器等のあっせん・購入補助

1.補助対象

(1)あっせん品

①生ごみ処理器(屋外用) 12,000円(発酵促進剤付)
(町補助 5,500円)

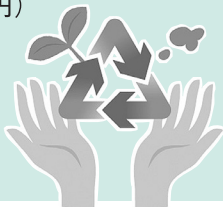
②発酵促進剤 1,600円/1kg:1年分

③生ごみ発酵用容器(屋内用) 3,500円
(町補助金 1台当たり2,000円 1世帯2台まで)

(2)市販品を購入した場合も補助対象となります。

家庭用生ごみ処理機(機械式:堆肥化する機種)
(町補助 1/2 上限30,000円)

※「小坂町食品残渣堆肥化促進補助金交付要綱」に基づき補助金交付をします。



●生ごみ堆肥化モニター募集(無料貸出)

1.対象者

- ・町内に居住し家庭内での使用を目的とする方
- ・処理機等を適正に維持管理できる方
- ・処理機等の使用によって生じる堆肥などを有効に活用できる方
- ・町税、使用料等の滞納のない方

2.貸出条件 毎月報告書を提出できる方

3.貸出機器等

①生ごみ処理器(コンポスト:屋外用)

②生ごみ発酵用容器(屋内用)

③家庭用生ごみ処理機(機械式:堆肥化する機種)

※貸出人数は、それぞれ2人まで

4.貸出期間 2年間

※応募者多数の場合は抽選となります。詳しくはお問い合わせください。

申込み・お問い合わせ先 町民課町民生活班(TEL29-3928)