

# 町のカレンダー



注：在宅当番医は、平日は17時から20時まで、土曜は14時から17時まで、日曜祝日は8時30分から17時までです。

月 日	行 事 名	在宅当番医	月 日	行 事 名	在宅当番医
12/16 (月)	小坂マリア園ふれあい訪問週間(～20日) 郷土館・図書館休館日	いけがみクリニック ☎30-0111	1/1 (水)	《元旦》	大湯リハビリ病院 ☎37-3511
17 (火)	行政相談日(小坂町役場) かようカフェ(はいから倶楽部) 【可燃ごみ】	小坂町診療所 ☎29-5500	2 (木)		本田医院 ☎35-3002
18 (水)	小坂マリア園開放日 ヨガ教室(セパーム)	なかのクリニック ☎22-7335	3 (金)		小坂町診療所 ☎29-5500
19 (木)	ウォーキング教室(セパーム) こさか子育て広場～わくわく～(ゆーとりあ)	大里医院 ☎22-1251	4 (土)	小坂町消防出初め式 【古紙類】	いけがみクリニック ☎30-0111
20 (金)	小坂高校2学期終業式 郷土館冬期休館(～3月10日) 【可燃ごみ】	長橋医院 ☎23-7612	5 (日)		大里医院 ☎22-1251
21 (土)	クリスマスマーケット in 小坂2019 【古紙類】	いけがみクリニック ☎30-0111	6 (月)	《小寒》 《官庁仕事始め》 図書館休館日	鹿角中央病院 ☎23-4131
22 (日)	《冬至》	かつの厚生病院 ☎23-2111	7 (火)	《七草》 【可燃ごみ】	大湯リハビリ病院 ☎37-3511
23 (月)	小坂高校冬季休業(～1月13日) 自立相談支援事業巡回日(ゆーとりあ) 図書館休館日	大里医院 ☎22-1251	8 (水)	ヨガ教室(セパーム) 暮らしの相談室(ほっとりあ) 出張[暮らしの相談室](七滝公民館) 乳児検診(ゆーとりあ) 【びん・缶等資源類】	福永医院 ☎35-3117
24 (火)	小坂小・中学校2学期終業式 心配ごと相談日(だんらん) 小坂町老人クラブ連合会大しめ縄づくり(セパーム) 【可燃ごみ】	小坂町診療所 ☎29-5500	9 (木)		大里医院 ☎22-1251
25 (水)	《クリスマス》 小坂小・中学校冬季休業(～1月13日) ヨガ教室(セパーム) 【びん・缶等資源類】	なかのクリニック ☎22-7335	10 (金)	冬休み子ども映画会(図書館) 【可燃ごみ】	三ヶ田医院 ☎31-1231
26 (木)		笹村整形外科 ☎30-0035	11 (土)	【不燃物A地区・ペットボトル】	長橋医院 ☎23-7612
27 (金)	《官庁仕事納め》 小坂町老人クラブ連合会町内各施設大しめ縄配り 【可燃ごみ】	大湯リハビリ病院 ☎37-3511	12 (日)		かつの厚生病院 ☎23-2111
28 (土)	おはなしランプ(図書館) 【不燃物B地区・ペットボトル】	鹿角中央病院 ☎23-4131	13 (月)	《成人の日》	小坂町診療所 ☎29-5500
29 (日)	セパーム・川上公民館・七滝公民館・ 図書館休館日(～1月3日) 康楽館・鉾山事務所休館日(～1月3日)	三ヶ田医院 ☎31-1231	14 (火)	小坂小・中学校・小坂高校3学期始業式 心配ごと相談日(だんらん) 図書館休館日 【可燃ごみ】	笹村整形外科 ☎30-0035
30 (月)		長橋医院 ☎23-7612	15 (水)	小坂小・中学校ゆとりの日 小坂マリア園開放日 ヨガ教室(セパーム) 市日健康相談(だんらん)	鹿角中央病院 ☎23-4131
31 (火)	《大晦日》 【可燃ごみ】	福永医院 ☎35-3117			

## まちづくりへの考えをお聞かせください

### 町長面会日

12月23日(月)

- 会場/役場庁舎
- 受付時間/15時～
- 面会時間/15時～16時30分

※11月より時間に変更となっておりますのでご注意ください。

※面会の予約はできません。当日受付のみとなります。  
※1人あたりの面会時間の上限は30分です。

### 町への「提言」投書箱

■設置場所/役所本庁、セパーム、川上公民館、七滝支所、十和田出張所  
問い合わせ先=総務課総務管財班 (TEL29-3901)

## 町の人口・世帯数

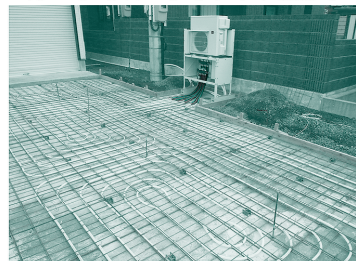
12月1日現在の住民基本台帳より  
( )内は前月比

人 口 4,999人 (－8人)  
男 2,330人 (±0人)  
女 2,669人 (－8人)  
世帯数 2,366世帯 (－2世帯)

広告

住まいのことなら  
**LIXILリフォームショップ**  
空気のエネギーを使った  
省エネのヒートポンプ式融雪

毎朝の雪かき  
大変だなあ。



大変な雪かきが、空気のエネギーでラクラク。

- 小坂町融雪装置設置費補助事業対象となります。
- 補助対象金額：工事費×1/3 (最大30万円)

お気軽にご相談ください。

## ライフあづの

(大館桂工業株式会社一級建築士事務所)

TEL(0186)25-2055

小坂出張所

TEL(0186)29-3421

<http://lifa-kazuno.com>

