

町のカレンダー



注：在宅当番医は、平日は17時から20時まで、土曜は14時から17時まで、日曜祝日は8時30分から17時までです。

月 日	行 事 名	在宅当番医	月 日	行 事 名	在宅当番医
11/16 (土)	健康のつどい(セバーム) 【古紙類】	長橋医院 ☎23-7612	12/ 1 (日)	中小路の館冬期休館(～3月31日)	大里医院 ☎22-1251
17 (日)	全町男子・小坂町レディスカップ選手権 バレーボール大会(セバーム)	大里医院 ☎22-1251	2 (月)	郷土館・図書館休館日	鹿角中央病院 ☎23-4131
18 (月)	小坂マリア園ありがとう訪問週間(～22日) 郷土館・図書館・中小路の館休館日	鹿角中央病院 ☎23-4131	3 (火)	【可燃ごみ】	本田医院 ☎35-3002
19 (火)	行政相談日(小坂町役場) かようカフェ(はいから倶楽部) 【可燃ごみ】	なかのクリニック ☎22-7335	4 (水)	ヨガ教室(セバーム) 人権擁護相談日(ゆーとりあ) 人権週間(～10日) 出張「暮らしの相談室」(川上公民館)	福永医院 ☎35-3117
20 (水)	わがまちのアーティスト展(図書館～27日) 小坂マリア園開放日 ヨガ教室(セバーム)	本田医院 ☎35-3002	5 (木)	小坂小学校2学期末PTA 2か月児・2歳児育児相談(ゆーとりあ) こさか子育て広場～わくわく～(ゆーとりあ)	大湯リハビリ病院 ☎37-3511
21 (木)	ウォーキング教室(セバーム) こさか子育て広場～わくわく～(ゆーとりあ)	大里医院 ☎22-1251	6 (金)	【可燃ごみ】	長橋医院 ☎23-7612
22 (金)	【小雪】 中央地区町政座談会(セバーム) 【可燃ごみ】	長橋医院 ☎23-7612	7 (土)	【大雪】 クリスマスマーケット in 小坂2019 【古紙類】	小坂町診療所 ☎29-5500
23 (土)	【勤労感謝の日】第21回小坂町ユニカル大会(セバーム) おはなしランプ(図書館) 【不燃物B地区・ペットボトル】	小坂町診療所 ☎29-5500	8 (日)	康楽館演劇祭	かつの厚生病院 ☎23-2111
24 (日)		かつの厚生病院 ☎23-2111	9 (月)	小坂マリア園ゆーとりあにここ訪問 小坂町老人クラブ連合会一円募金(～12日) 郷土館・図書館休館日	笹村整形外科 ☎30-0035
25 (月)	自立相談支援事業巡回日(ゆーとりあ) レールパーク冬期休園(～3月31日) 郷土館・図書館・中小路の館休館日	笹村整形外科 ☎30-0035	10 (火)	心配ごと相談日(だんらん) ヘルスほっぴいチャレンジャー養成塾(セバーム) 【可燃ごみ】	三ヶ田医院 ☎31-1231
26 (火)	夢之丞全力公演千種楽(康楽館) 心配ごと相談日(だんらん) 【可燃ごみ】	いげみクリニック ☎30-0111	11 (水)	暮らしの相談室(ほっとりあ) ヨガ教室(セバーム) 市日健康相談(だんらん) 出張「暮らしの相談室」(七滝公民館)【びん・缶等資源類】	福永医院 ☎35-3117
27 (水)	小坂小・中学校ゆとりの日 ヨガ教室(セバーム) 【びん・缶等資源類】	大里医院 ☎22-1251	12 (木)		大湯リハビリ病院 ☎37-3511
28 (木)		なかのクリニック ☎22-7335	13 (金)	第55回七滝地区「我が家の味自慢」 (ほっとりあ) 【可燃ごみ】	鹿角中央病院 ☎23-4131
29 (金)	【可燃ごみ】	小坂町診療所 ☎29-5500	14 (土)	クリスマスマーケット in 小坂2019 小坂マリア園生活発表会 【不燃物A地区・ペットボトル】	本田医院 ☎35-3002
30 (土)	クリスマスマーケット in 小坂2019	大湯リハビリ病院 ☎37-3511	15 (日)		笹村整形外科 ☎30-0035

まちづくりへの考えをお聞かせください

町長面会日

11月22日(金)

- 会場／役場庁舎
- 受付時間／15時～
- 面会時間／15時～16時30分

※面会の予約はできません。
当日受付のみとなります。
※1人あたりの面会時間の上限は30分です。

町への「提言」投書箱

■設置場所／役所本庁、セバーム、川上公民館、七滝支所、十和田出張所
問い合わせ先＝総務課総務管財班 (TEL29-3901)

町の人口・世帯数

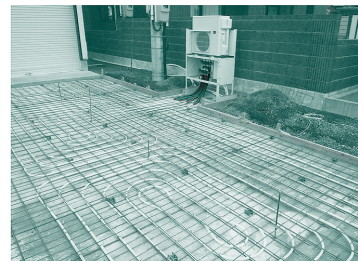
11月1日現在の住民基本台帳より
() 内は前月比

人 口 5,007人 (－15人)
男 2,330人 (－5人)
女 2,677人 (－10人)
世帯数 2,368世帯 (－7世帯)

広告

住まいのことなら
LIXILリフォームショップ
空気のエネギーを使った
省エネのヒートポンプ式融雪

毎朝の雪かき
大変だなあ。



大変な雪かきが、空気のエネギーでラクラク。

- 小坂町融雪装置設置費補助事業対象となります。
- 補助対象金額：工事費×1/3 (最大30万円)

お気軽にご相談ください。

ライフあづの

(大館桂工業株式会社一級建築士事務所)

TEL(0186)25-2055

小坂出張所

TEL(0186)29-3421

http://lifa-kazuno.com

