

(別記様式)

# 特定間伐等促進計画

秋田県小坂町

平成29年12月15日変更

平成28年12月14日変更

平成25年12月26日

## 1 特定間伐等促進計画の目標

森林の間伐等の実施の促進に関する特別措置法第4条第1項の規定により定められた県の基本方針によると、平成25年度から平成32年度の8年間の特定間伐等の実施の促進の目標として、91,880ha(年平均11,485ha)の間伐の実施を掲げている。

県の基本方針に定められた、本町の間伐の実施状況を勘案して、平成25年度から平成32年度までの8カ年間で277.40ha(年平均34ha)の間伐を行うことを、本小坂町特定間伐等促進計画の目標とする。また、伐採後の確実な再造林も含めた造林の実施を促進する。

## 2 特定間伐等促進計画の区域

県の基本方針に定められた、特定間伐等の実施を促進するための措置を講ずべき区域の基準に従い、本町の特定間伐等促進計画の区域の範囲を別図のとおりとする。

3 特定間伐等の実施計画  
(1)間伐

事業実施主体	事業実施年度	所在場所			間伐を実施する森林の状況				間伐の内容			交付金希望	備考	
		都道府県	市町村	字(大字)又は林班	地番又は林相	面積	樹種又は林相	林齢	立木材積	適用	間伐の方法			間伐立木材積
秋田県林業公社	H25	秋田県	小坂町	1	95	7.66	スギ	35	1,386		搬出	208	15%	
秋田県林業公社	H25	秋田県	小坂町	2	1	9.11	スギ	34	1,576		搬出	236	15%	
秋田県林業公社	H28	秋田県	小坂町	2	11	0.63	スギ	27	67		切り捨て	10	15%	
秋田県林業公社	H28	秋田県	小坂町	2	16	0.79	スギ	27	87		切り捨て	13	15%	
秋田県林業公社	H28	秋田県	小坂町	46	3	0.72	スギ	24	60		切り捨て	9	15%	
秋田県林業公社	H28	秋田県	小坂町	46	4	0.04	スギ	24	7		切り捨て	1	14%	
秋田県林業公社	H28	秋田県	小坂町	46	25	0.71	スギ	25	80		切り捨て	12	15%	
秋田県林業公社	H28	秋田県	小坂町	46	27	0.42	スギ	24	40		切り捨て	6	15%	
秋田県林業公社	H28	秋田県	小坂町	46	28	0.68	スギ	24	67		切り捨て	10	15%	
秋田県林業公社	H28	秋田県	小坂町	46	30	0.29	スギ	25	33		切り捨て	5	15%	
秋田県林業公社	H28	秋田県	小坂町	46	34	0.34	スギ	25	40		切り捨て	6	15%	
秋田県林業公社	H28	秋田県	小坂町	46	37	0.06	スギ	25	7		切り捨て	1	14%	
秋田県林業公社	H28	秋田県	小坂町	46	44	0.17	スギ	25	20		切り捨て	3	15%	
秋田県林業公社	H28	秋田県	小坂町	46	46	0.07	スギ	24	7		切り捨て	1	14%	
秋田県林業公社	H28	秋田県	小坂町	46	48	0.03	スギ	24	7		切り捨て	1	14%	
秋田県林業公社	H28	秋田県	小坂町	46	49	0.18	スギ	24	20		切り捨て	3	15%	
秋田県林業公社	H28	秋田県	小坂町	46	51	0.18	スギ	24	20		切り捨て	3	15%	
秋田県林業公社	H28	秋田県	小坂町	46	52	0.02	スギ	24	7		切り捨て	1	14%	
秋田県林業公社	H29	秋田県	小坂町	2	5	3.00	スギ	26	300		切り捨て	45	15%	
秋田県林業公社	H29	秋田県	小坂町	2	6	1.02	スギ	25	93		切り捨て	14	15%	
秋田県林業公社	H30	秋田県	小坂町	44	188	0.69	スギ	24	33		切り捨て	5	15%	
秋田県林業公社	H30	秋田県	小坂町	44	189	0.35	スギ	24	20		切り捨て	3	15%	
秋田県林業公社	H30	秋田県	小坂町	44	192	0.65	スギ	24	40		切り捨て	6	15%	
秋田県林業公社	H30	秋田県	小坂町	44	231	0.67	スギ	24	33		切り捨て	5	15%	
秋田県林業公社	H30	秋田県	小坂町	44	232	0.64	スギ	24	33		切り捨て	5	15%	
秋田県林業公社	H30	秋田県	小坂町	44	233	0.60	スギ	24	33		切り捨て	5	15%	
秋田県林業公社	H30	秋田県	小坂町	44	234	0.59	スギ	24	33		切り捨て	5	15%	
秋田県林業公社	H30	秋田県	小坂町	44	236	0.66	スギ	24	33		切り捨て	5	15%	
秋田県林業公社	H30	秋田県	小坂町	44	237	0.62	スギ	24	33		切り捨て	5	15%	
秋田県林業公社	H30	秋田県	小坂町	44	242	0.39	スギ	25	27		切り捨て	4	15%	
秋田県林業公社	H30	秋田県	小坂町	44	243	0.13	スギ	25	7		切り捨て	1	14%	
秋田県林業公社	H30	秋田県	小坂町	2	7	1.63	スギ	25	153		切り捨て	23	15%	

事業実施主体	事業実施年度	所在場所				間伐を実施する森林の現況						間伐の内容			交付金希望	備考
		都道府県	市町村	字(大字)又は林班	地番又は林相	面積	樹種又は林相	林齢	立木材積	適用	間伐の方法	間伐立木材積	間伐率(材積率)			
秋田県林業公社	H30	秋田県	小坂町	2	8	1.58	スギ	25	147		切り捨て	22	15%			
秋田県林業公社	H30	秋田県	小坂町	2	13	0.05	スギ	24	7		切り捨て	1	14%			
秋田県林業公社	H30	秋田県	小坂町	2	14	0.79	スギ	24	184		切り捨て	110	60%			
秋田県林業公社	H30	秋田県	小坂町	2	15	0.49	スギ	24	40		切り捨て	6	15%			
秋田県林業公社	H30	秋田県	小坂町	2	17	0.11	スギ	25	13		切り捨て	2	15%			
秋田県林業公社	H30	秋田県	小坂町	22	27	3.24	スギ	22	160		切り捨て	24	15%			
秋田県林業公社	H30	秋田県	小坂町	22	33	1.6	スギ	22	80		切り捨て	12	15%			
秋田県林業公社	H30	秋田県	小坂町	44	200	0.85	スギ	24	60		切り捨て	9	15%			
秋田県林業公社	H30	秋田県	小坂町	44	204	0.84	スギ	23	53		切り捨て	8	15%			
秋田県林業公社	H30	秋田県	小坂町	44	205	0.55	スギ	23	33		切り捨て	5	15%			
秋田県林業公社	H30	秋田県	小坂町	44	210	0.74	スギ	23	47		切り捨て	7	15%			
秋田県林業公社	H30	秋田県	小坂町	44	214	0.79	スギ	23	47		切り捨て	7	15%			
秋田県林業公社	H30	秋田県	小坂町	44	224	0.65	スギ	24	47		切り捨て	7	15%			
秋田県林業公社	H30	秋田県	小坂町	44	225	0.68	スギ	24	40		切り捨て	6	15%			
秋田県林業公社	H30	秋田県	小坂町	44	226	0.76	スギ	24	47		切り捨て	7	15%			
秋田県林業公社	H30	秋田県	小坂町	44	227	0.61	スギ	24	40		切り捨て	6	15%			
秋田県林業公社	H30	秋田県	小坂町	44	228	0.63	スギ	24	40		切り捨て	6	15%			
秋田県林業公社	H30	秋田県	小坂町	44	229	0.69	スギ	24	40		切り捨て	6	15%			
秋田県林業公社	H30	秋田県	小坂町	44	238	0.03	スギ	23	0		切り捨て	#DIV/0!				
秋田県林業公社	H30	秋田県	小坂町	1	62	2.26	スギ	35	480		搬出	72	15%			
秋田県林業公社	H30	秋田県	小坂町	1	63	5.59	スギ	35	1,600		搬出	240	15%			
秋田県林業公社	H31	秋田県	小坂町	1	95	7.66	スギ	35	1,386		搬出	208	15%			
秋田県林業公社	H31	秋田県	小坂町	2	1	9.11	スギ	34	1,576		搬出	236	15%			
鹿角森林組合	H25	秋田県	小坂町	4	8	1.53	スギ	27	120		不用木の除去	36	30%			
鹿角森林組合	H25	秋田県	小坂町	8	13	0.31	スギ	28	45		不用木の除去	13.5	30%			
鹿角森林組合	H25	秋田県	小坂町	6	89	4.19	スギ	28	150		不用木の除去	45	30%			
鹿角森林組合	H25	秋田県	小坂町	34	39	0.26	スギ	28	38		不用木の除去	11.4	30%			
鹿角森林組合	H25	秋田県	小坂町	34	37	6.59	スギ	28	377		不用木の除去	113.1	30%			
鹿角森林組合	H25	秋田県	小坂町	38	47	0.30	スギ	28	29		不用木の除去	8.7	30%			
鹿角森林組合	H25	秋田県	小坂町	43	157	0.48	スギ	27	70		不用木の除去	21	30%			
鹿角森林組合	H25	秋田県	小坂町	44	23	0.36	スギ	28	35		不用木の除去	10.5	30%			
鹿角森林組合	H25	秋田県	小坂町	44	22	0.16	スギ	28	23		不用木の除去	6.9	30%			
鹿角森林組合	H25	秋田県	小坂町	44	7	0.52	スギ	28	75		不用木の除去	22.5	30%			
鹿角森林組合	H25	秋田県	小坂町	44	30	0.26	スギ	28	44		不用木の除去	13.2	30%			

事業実施主体	事業実施年度	所在場所			間伐を実施する森林の現況				間伐の内容			交付金希望	備考	
		都道府県	市町村	字(大字)又は林班	地番又は林相	面積	樹種又は林相	林齢	立木材積	適用	間伐の方法			間伐立木材積
鹿角森林組合	H25	秋田県	小坂町	43	10	0.14	スギ	27	22		不用木の除去	6.6	30%	除伐等
鹿角森林組合	H25	秋田県	小坂町	44	60	0.29	スギ	27	46		不用木の除去	13.8	30%	除伐等
鹿角森林組合	H25	秋田県	小坂町	43	27	0.33	スギ	27	53		不用木の除去	15.9	30%	除伐等
鹿角森林組合	H25	秋田県	小坂町	31	17	4.68	スギ	28	84		不用木の除去	25.2	30%	除伐等
鹿角森林組合	H25	秋田県	小坂町	37	2	2.36	スギ	27	378		不用木の除去	113.4	30%	除伐等
鹿角森林組合	H25	秋田県	小坂町	37	6	5.25	スギ	27	714		不用木の除去	214.2	30%	除伐等
鹿角森林組合	H25	秋田県	小坂町	37	5	0.96	スギ	27	131		不用木の除去	39.3	30%	除伐等
鹿角森林組合	H25	秋田県	小坂町	37	3	0.62	スギ	27	84		不用木の除去	25.2	30%	除伐等
鹿角森林組合	H25	秋田県	小坂町	8	114	0.71	スギ	27	97		不用木の除去	29.1	30%	除伐等
鹿角森林組合	H25	秋田県	小坂町	8	115	0.20	スギ	27	27		不用木の除去	8.1	30%	除伐等
鹿角森林組合	H25	秋田県	小坂町	8	112	0.22	スギ	27	30		不用木の除去	9	30%	除伐等
鹿角森林組合	H25	秋田県	小坂町	8	113	0.64	スギ	27	87		不用木の除去	26.1	30%	除伐等
鹿角森林組合	H25	秋田県	小坂町	8	22	0.62	スギ	27	84		不用木の除去	25.2	30%	除伐等
鹿角森林組合	H25	秋田県	小坂町	44	198	0.50	スギ	31	97		不用木の除去	29.1	30%	除伐等
鹿角森林組合	H25	秋田県	小坂町	44	230	0.15	スギ	11	5		不用木の除去	1.5	30%	除伐等
鹿角森林組合	H25	秋田県	小坂町	46	115	0.13	スギ	26	24		不用木の除去	7.2	30%	除伐等
鹿角森林組合	H25	秋田県	小坂町	1	22	0.26	スギ	51	37		不用木の除去	11.1	30%	除伐等
鹿角森林組合	H25	秋田県	小坂町	4	85	0.60	スギ	35	144		不用木の除去	43.2	30%	除伐等
鹿角森林組合	H25	秋田県	小坂町	4	118	0.40	スギ	18	24		不用木の除去	7.2	30%	除伐等
鹿角森林組合	H26	秋田県	小坂町	44	212	0.89	スギ	37	221		不用木の除去	66.3	30%	除伐等
鹿角森林組合	H26	秋田県	小坂町	44	213	0.86	スギ	37	213		不用木の除去	63.9	30%	除伐等
鹿角森林組合	H26	秋田県	小坂町	4	115	0.72	スギ	25	124		不用木の除去	37.2	30%	除伐等
鹿角森林組合	H26	秋田県	小坂町	18	20	0.61	スギ	24	64		不用木の除去			除伐等
鹿角森林組合	H26	秋田県	小坂町	18	19	0.59	スギ	24	64		不用木の除去			除伐等
鹿角森林組合	H26	秋田県	小坂町	18	17	0.60	スギ	24	65		不用木の除去			除伐等
鹿角森林組合	H26	秋田県	小坂町	18	16	0.59	スギ	24	64		不用木の除去			除伐等
鹿角森林組合	H26	秋田県	小坂町	18	30	0.58	スギ	24	63		不用木の除去			除伐等
鹿角森林組合	H26	秋田県	小坂町	18	40	0.59	スギ	24	64		不用木の除去			除伐等
鹿角森林組合	H26	秋田県	小坂町	18	39	0.59	スギ	24	64		不用木の除去			除伐等
鹿角森林組合	H26	秋田県	小坂町	18	38	0.58	スギ	24	63		不用木の除去			除伐等
鹿角森林組合	H26	秋田県	小坂町	18	29	0.59	スギ	24	64		不用木の除去			除伐等
鹿角森林組合	H26	秋田県	小坂町	18	25	0.46	スギ	24	50		不用木の除去			除伐等
鹿角森林組合	H26	秋田県	小坂町	18	26	0.12	スギ	24	13		不用木の除去			除伐等
鹿角森林組合	H26	秋田県	小坂町	18	27	0.58	スギ	24	63		不用木の除去			除伐等

事業実施主体	事業実施年度	所在場所			間伐を実施する森林の現況						間伐の内容			交付金希望	備考
		都道府県	市町村	字(大字)又は林班	地番又は林相	面積	樹種又は林相	林齢	立木材積	適用	間伐の方法	間伐立木材積	間伐率(材積率)		
鹿角森林組合	H26	秋田県	小坂町	18	15	0.59	スギ	24	64		不用木の除去			除伐等	
鹿角森林組合	H26	秋田県	小坂町	18	34	0.58	スギ	24	63		不用木の除去			除伐等	
鹿角森林組合	H26	秋田県	小坂町	18	36	0.47	スギ	24	51		不用木の除去			除伐等	
鹿角森林組合	H26	秋田県	小坂町	18	37	0.14	スギ	24	15		不用木の除去			除伐等	
鹿角森林組合	H26	秋田県	小坂町	18	33	0.15	スギ	24	16		不用木の除去			除伐等	
鹿角森林組合	H26	秋田県	小坂町	18	35	0.45	スギ	24	49		不用木の除去			除伐等	
鹿角森林組合	H26	秋田県	小坂町	18	24	0.60	スギ	24	65		不用木の除去			除伐等	
鹿角森林組合	H26	秋田県	小坂町	18	28	0.61	スギ	24	66		不用木の除去			除伐等	
鹿角森林組合	H26	秋田県	小坂町	18	32	0.45	スギ	24	49		不用木の除去			除伐等	
鹿角森林組合	H26	秋田県	小坂町	18	9	0.16	スギ	24	17		不用木の除去			除伐等	
鹿角森林組合	H26	秋田県	小坂町	18	10	0.21	スギ	24	22		不用木の除去			除伐等	
鹿角森林組合	H26	秋田県	小坂町	18	11	0.20	スギ	24	21		不用木の除去			除伐等	
鹿角森林組合	H26	秋田県	小坂町	18	12	0.20	スギ	24	21		不用木の除去			除伐等	
鹿角森林組合	H26	秋田県	小坂町	18	42	0.42	スギ	24	46		不用木の除去			除伐等	
鹿角森林組合	H26	秋田県	小坂町	18	49	0.18	スギ	24	20		不用木の除去			除伐等	
鹿角森林組合	H26	秋田県	小坂町	18	14	0.52	スギ	24	57		不用木の除去			除伐等	
鹿角森林組合	H26	秋田県	小坂町	18	48	0.07	スギ	24	8		不用木の除去			除伐等	
鹿角森林組合	H26	秋田県	小坂町	18	23	0.46	スギ	24	50		不用木の除去			除伐等	
鹿角森林組合	H26	秋田県	小坂町	18	41	0.12	スギ	24	13		不用木の除去			除伐等	
鹿角森林組合	H26	秋田県	小坂町	19	11	0.59	スギ	24	64		不用木の除去			除伐等	
鹿角森林組合	H26	秋田県	小坂町	19	2	0.58	スギ	24	63		不用木の除去			除伐等	
鹿角森林組合	H26	秋田県	小坂町	19	5	0.61	スギ	24	66		不用木の除去			除伐等	
鹿角森林組合	H26	秋田県	小坂町	18	18	0.58	スギ	24	63		不用木の除去			除伐等	
鹿角森林組合	H26	秋田県	小坂町	18	21	0.60	スギ	24	65		不用木の除去			除伐等	
鹿角森林組合	H26	秋田県	小坂町	18	46	0.34	スギ	24	37		不用木の除去			除伐等	
鹿角森林組合	H26	秋田県	小坂町	18	47	0.03	スギ	24	2		不用木の除去			除伐等	
鹿角森林組合	H26	秋田県	小坂町	15	68	0.50	スギ	23	59		不用木の除去			除伐等	
鹿角森林組合	H26	秋田県	小坂町	15	111	0.60	スギ	23	70		不用木の除去			除伐等	
鹿角森林組合	H26	秋田県	小坂町	15	102	0.60	スギ	22	64		不用木の除去			除伐等	
鹿角森林組合	H26	秋田県	小坂町	15	104	0.43	スギ	22	46		不用木の除去			除伐等	
鹿角森林組合	H26	秋田県	小坂町	15	64	0.60	スギ	23	64		不用木の除去			除伐等	
鹿角森林組合	H26	秋田県	小坂町	15	67	0.60	スギ	23	70		不用木の除去			除伐等	
鹿角森林組合	H26	秋田県	小坂町	15	55	0.46	スギ	20	34		不用木の除去			除伐等	
鹿角森林組合	H26	秋田県	小坂町	15	53	0.26	スギ	24	51		不用木の除去			除伐等	
鹿角森林組合	H26	秋田県	小坂町	15	76	0.44	スギ	22	32		不用木の除去			除伐等	
鹿角森林組合	H26	秋田県	小坂町	15	802	0.16	スギ	22	20		不用木の除去			除伐等	

事業実施主体	事業実施年度	所在場所			間伐を実施する森林の現況				間伐の内容			交付金希望	備考	
		都道府県	市町村	字(大字)又は林班	地番又は林相	面積	樹種又は林相	林齢	立木材積	適用	間伐の方法			間伐立木材積
鹿角森林組合	H26	秋田県	小坂町	15	75	0.34	スギ	22	44		不用木の除去			除伐等
鹿角森林組合	H26	秋田県	小坂町	15	128	0.60	スギ	24	78		不用木の除去			除伐等
鹿角森林組合	H26	秋田県	小坂町	15	145	0.60	スギ	23	70		不用木の除去			除伐等
鹿角森林組合	H26	秋田県	小坂町	15	141	0.59	スギ	23	69		不用木の除去			除伐等
鹿角森林組合	H26	秋田県	小坂町	15	120	0.60	スギ	23	70		不用木の除去			除伐等
鹿角森林組合	H26	秋田県	小坂町	15	140	0.60	スギ	23	70		不用木の除去			除伐等
鹿角森林組合	H26	秋田県	小坂町	15	138	0.60	スギ	23	70		不用木の除去			除伐等
鹿角森林組合	H26	秋田県	小坂町	15	73	0.60	スギ	21	70		不用木の除去			除伐等
鹿角森林組合	H26	秋田県	小坂町	15	143	0.59	スギ	23	69		不用木の除去			除伐等
鹿角森林組合	H26	秋田県	小坂町	15	114	0.60	スギ	23	70		不用木の除去			除伐等
鹿角森林組合	H26	秋田県	小坂町	15	41	0.46	スギ	23	53		不用木の除去			除伐等
鹿角森林組合	H26	秋田県	小坂町	15	40	0.42	スギ	23	48		不用木の除去			除伐等
鹿角森林組合	H26	秋田県	小坂町	15	37	0.15	スギ	23	35		不用木の除去			除伐等
鹿角森林組合	H26	秋田県	小坂町	15	38	0.06	スギ	23	22		不用木の除去			除伐等
鹿角森林組合	H26	秋田県	小坂町	15	39	0.41	スギ	23	49		不用木の除去			除伐等
鹿角森林組合	H26	秋田県	小坂町	15	100	0.58	スギ	21	55		不用木の除去			除伐等
鹿角森林組合	H26	秋田県	小坂町	15	32-47	0.06	スギ	23	8		不用木の除去			除伐等
鹿角森林組合	H26	秋田県	小坂町	15	33-6	0.01	スギ	23	1		不用木の除去			除伐等
鹿角森林組合	H26	秋田県	小坂町	15	33-5	0.07	スギ	23	9		不用木の除去			除伐等
DOWAホールディングス(株)	H26	秋田県	小坂町	41	13	2.40	スギ	29	494		不用木の除去	148.2	30%	除伐等
DOWAホールディングス(株)	H26	秋田県	小坂町	33	1	0.24	スギ	25	28		不用木の除去	8.4	30%	除伐等
DOWAホールディングス(株)	H26	秋田県	小坂町	33	2	0.73	スギ	25	86		不用木の除去	25.8	30%	除伐等
DOWAホールディングス(株)	H26	秋田県	小坂町	33	5	1.85	スギ	24	202		不用木の除去	60.6	30%	除伐等
DOWAホールディングス(株)	H26	秋田県	小坂町	33	6	3.55	スギ	23	351		不用木の除去	105.3	30%	除伐等
DOWAホールディングス(株)	H26	秋田県	小坂町	33	9	1.15	スギ	24	125		不用木の除去	37.5	30%	除伐等
DOWAホールディングス(株)	H26	秋田県	小坂町	33	10	3.05	カラマツ	24	427		不用木の除去	128.1	30%	除伐等
DOWAホールディングス(株)	H26	秋田県	小坂町	33	11	4.93	スギ	24	540		不用木の除去	162	30%	除伐等
DOWAホールディングス(株)	H26	秋田県	小坂町	33	12	0.90	カラマツ	24	126		不用木の除去	37.8	30%	除伐等
DOWAホールディングス(株)	H26	秋田県	小坂町	33	32	4.40	スギ	24	480		不用木の除去	144	30%	除伐等
DOWAホールディングス(株)	H26	秋田県	小坂町	33	33	3.25	スギ	25	384		不用木の除去	115.2	30%	除伐等
DOWAホールディングス(株)	H26	秋田県	小坂町	33	34	2.97	スギ	27	404		不用木の除去	121.2	30%	除伐等
DOWAホールディングス(株)	H26	秋田県	小坂町	33	35	3.50	スギ	24	382		不用木の除去	114.6	30%	除伐等
DOWAホールディングス(株)	H26	秋田県	小坂町	33	37	5.03	スギ	28	729		不用木の除去	218.7	30%	除伐等
DOWAホールディングス(株)	H26	秋田県	小坂町	33	38	0.97	スギ	28	141		不用木の除去	42.3	30%	除伐等

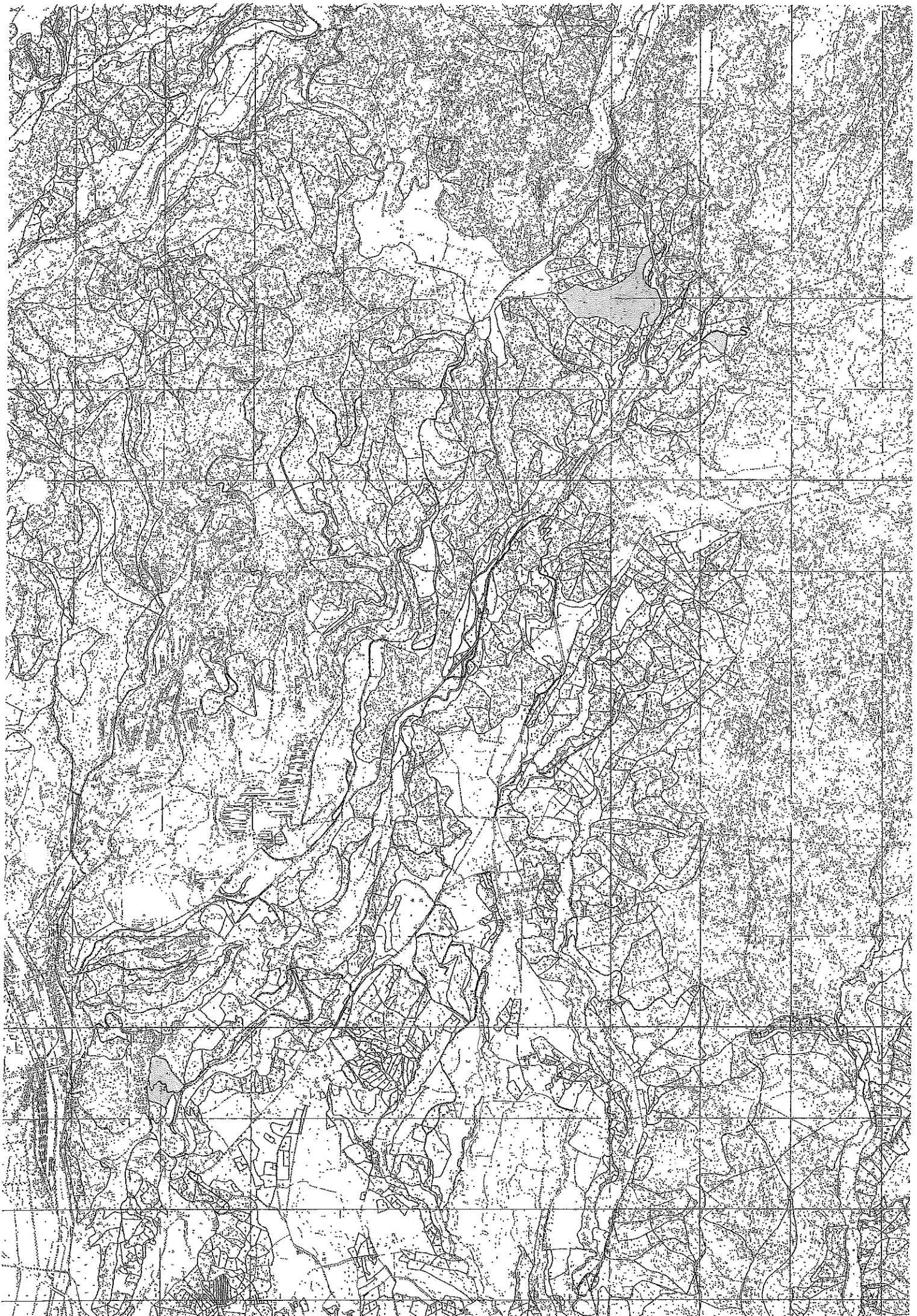
事業実施主体	事業実施年度	所在場所			間伐を実施する森林の現況				間伐の内容			交付金希望	備考	
		都道府県	市町村	字(大字)又は林班	地番又は林相	面積	樹種又は林相	林齢	立木材積	適用	間伐の方法			間伐立木材積
DOWAホールディングス(株)	H27	秋田県	小坂町	40	65	0.95	スギ	29	170	通用	不用木の除去	51	30%	除伐等
DOWAホールディングス(株)	H27	秋田県	小坂町	40	64	0.62	スギ	29	111		不用木の除去	33.3	30%	除伐等
DOWAホールディングス(株)	H27	秋田県	小坂町	40	63	3.47	スギ	29	621		不用木の除去	186.3	30%	除伐等
DOWAホールディングス(株)	H27	秋田県	小坂町	40	62	0.56	スギ	29	100		不用木の除去	30	30%	除伐等
DOWAホールディングス(株)	H27	秋田県	小坂町	38	31	0.62	スギ	28	73		不用木の除去	21.9	30%	除伐等
DOWAホールディングス(株)	H27	秋田県	小坂町	38	31	0.93	スギ	28	135		不用木の除去	40.5	30%	除伐等
DOWAホールディングス(株)	H27	秋田県	小坂町	38	22	4.13	スギ	27	529		不用木の除去	158.7	30%	除伐等
DOWAホールディングス(株)	H27	秋田県	小坂町	38	21	2.22	スギ	26	262		不用木の除去	78.6	30%	除伐等
DOWAホールディングス(株)	H27	秋田県	小坂町	38	19	3.50	スギ	24	347		不用木の除去	104.1	30%	除伐等
DOWAホールディングス(株)	H27	秋田県	小坂町	37	7	1.75	スギ	29	224		不用木の除去	67.2	30%	除伐等
DOWAホールディングス(株)	H27	秋田県	小坂町	34	10	0.18	スギ	33	29		不用木の除去	8.7	30%	除伐等
DOWAホールディングス(株)	H27	秋田県	小坂町	34	10	0.42	スギ	33	67		不用木の除去	20.1	30%	除伐等
DOWAホールディングス(株)	H27	秋田県	小坂町	33	41	1.88	スギ	26	222		不用木の除去	66.6	30%	除伐等
DOWAホールディングス(株)	H27	秋田県	小坂町	33	40	0.12	スギ	26	17		不用木の除去	5.1	30%	除伐等
DOWAホールディングス(株)	H27	秋田県	小坂町	33	25	3.30	スギ	25	360		不用木の除去	108	30%	除伐等
DOWAホールディングス(株)	H27	秋田県	小坂町	33	23	1.85	スギ	25	202		不用木の除去	60.6	30%	除伐等
DOWAホールディングス(株)	H27	秋田県	小坂町	33	20	0.22	スギ	23	23		不用木の除去	6.9	30%	除伐等
DOWAホールディングス(株)	H27	秋田県	小坂町	33	15	2.35	スギ	27	353		不用木の除去	105.9	30%	除伐等
DOWAホールディングス(株)	H27	秋田県	小坂町	33	14	1.65	スギ	27	211		不用木の除去	63.3	30%	除伐等
DOWAホールディングス(株)	H27	秋田県	小坂町	33	8	2.22	スギ	26	262		不用木の除去	78.6	30%	除伐等
DOWAホールディングス(株)	H27	秋田県	小坂町	33	4	0.30	スギ	24	30		不用木の除去	9	30%	除伐等
DOWAホールディングス(株)	H27	秋田県	小坂町	32	7	4.35	スギ	26	605		不用木の除去	181.5	30%	除伐等
DOWAホールディングス(株)	H27	秋田県	小坂町	32	5	0.30	スギ	25	38		不用木の除去	11.4	30%	除伐等
DOWAホールディングス(株)	H27	秋田県	小坂町	8	24	0.57	スギ	29	73		不用木の除去	21.9	30%	除伐等
DOWAホールディングス(株)	H27	秋田県	小坂町	8	20	2.75	スギ	29	352		不用木の除去	105.6	30%	除伐等
DOWAホールディングス(株)	H27	秋田県	小坂町	8	18	0.22	スギ	29	28		不用木の除去	8.4	30%	除伐等
DOWAホールディングス(株)	H28	秋田県	小坂町	8	11	4.72	スギ	35	1083		不用木の除去	324.9	30%	除伐等
DOWAホールディングス(株)	H28	秋田県	小坂町	31	11	5.47	スギ	28	786		不用木の除去	235.8	30%	除伐等
DOWAホールディングス(株)	H28	秋田県	小坂町	43	63	0.45	スギ	33	96		不用木の除去	28.8	30%	除伐等
DOWAホールディングス(株)	H28	秋田県	小坂町	43	65	0.28	スギ	33	53		不用木の除去	15.9	30%	除伐等
DOWAホールディングス(株)	H28	秋田県	小坂町	43	68	0.57	スギ	33	87		不用木の除去	26.1	30%	除伐等
DOWAホールディングス(株)	H28	秋田県	小坂町	43	75外	12.12	スギ	33	1953		不用木の除去	585.9	30%	除伐等
DOWAホールディングス(株)	H28	秋田県	小坂町	43	76	4.02	スギ	33	679		不用木の除去	203.7	30%	除伐等
DOWAホールディングス(株)	H28	秋田県	小坂町	43	77	0.10	スギ	30	16		不用木の除去	4.8	30%	除伐等
DOWAホールディングス(株)	H28	秋田県	小坂町	43	78	0.15	スギ	29	27		不用木の除去	8.1	30%	除伐等

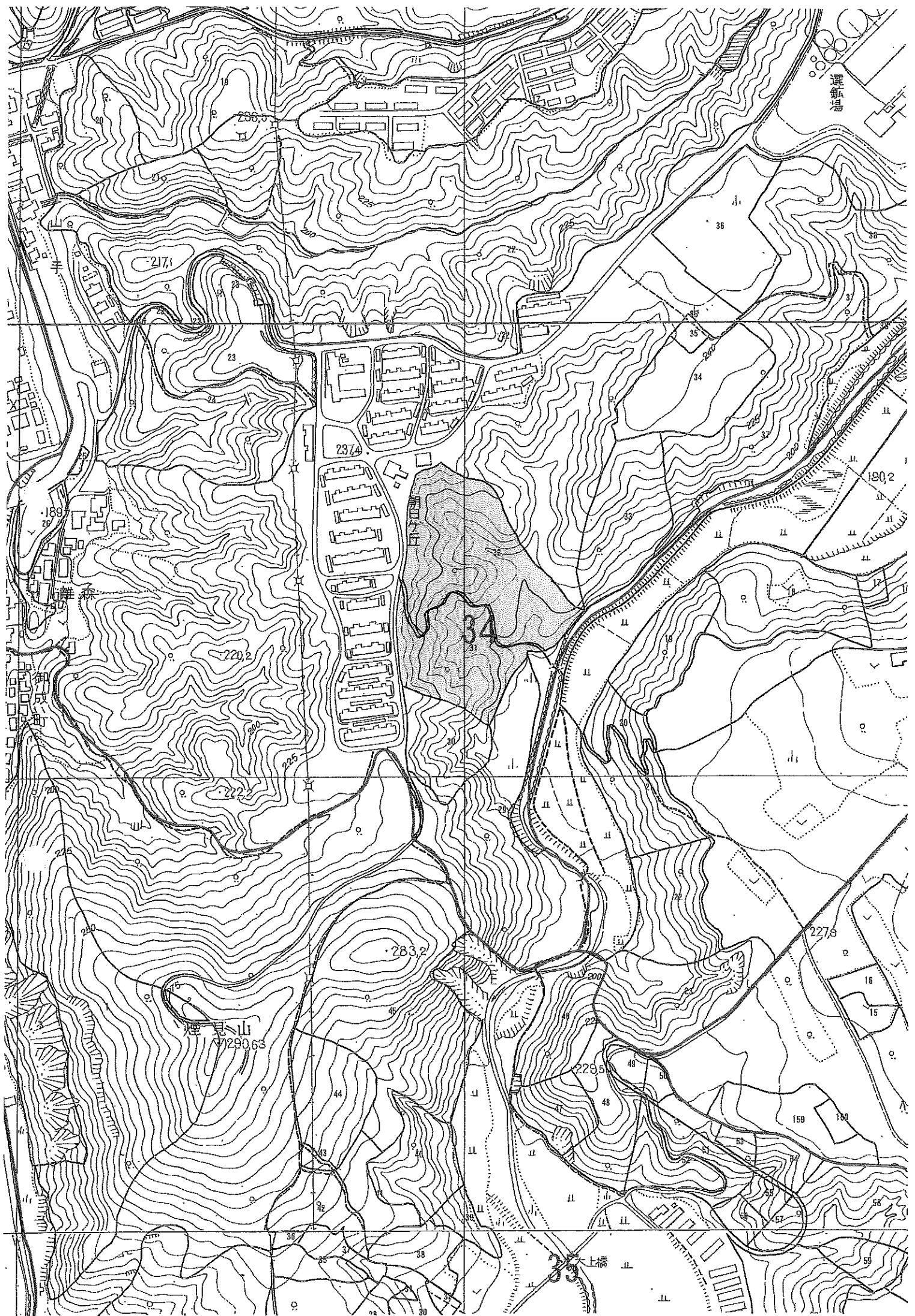


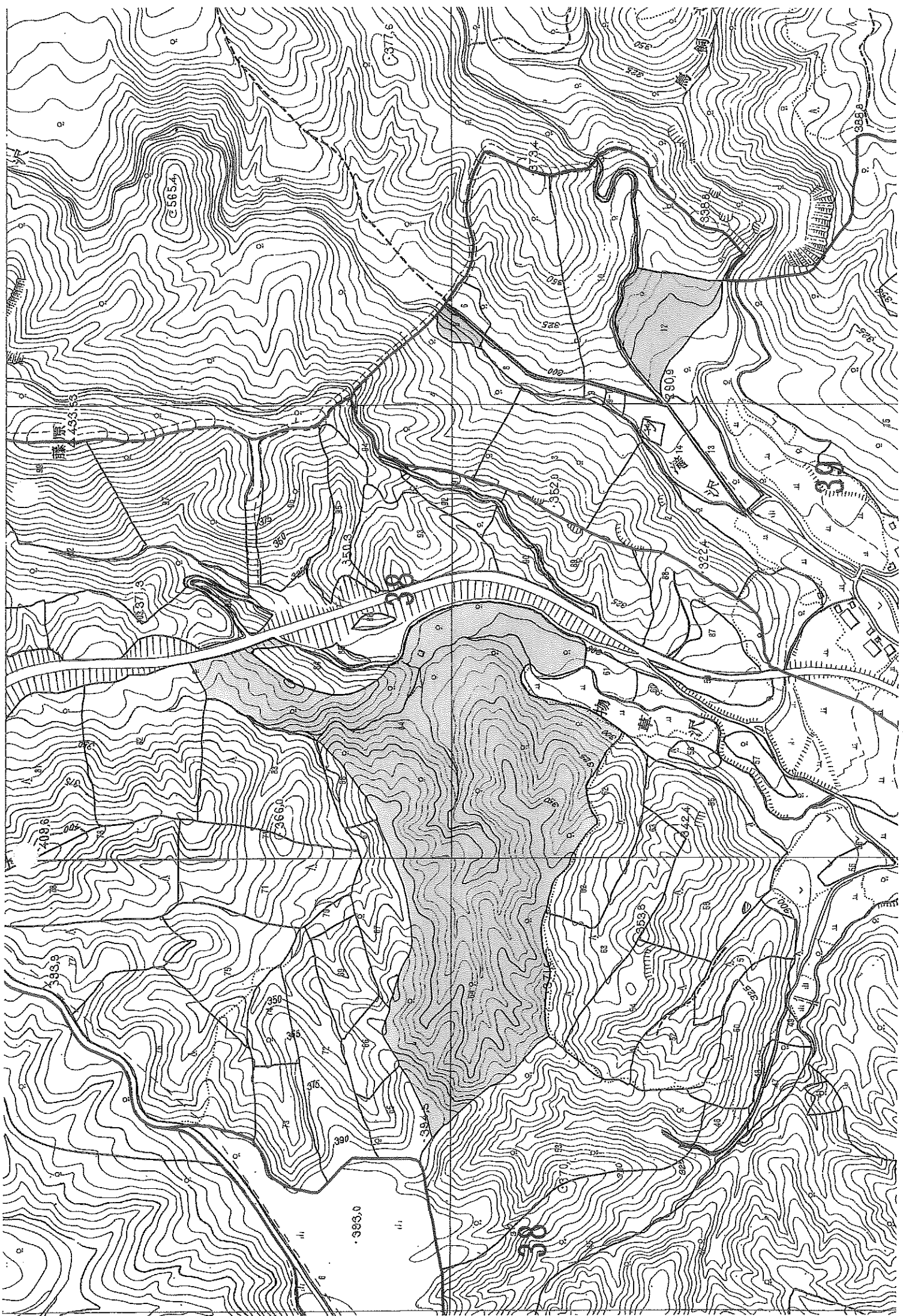
事業実施主体	事業実施年度	所在場所			間伐を実施する森林の現況				間伐の内容			交付金希望	備考	
		都道府県	市町村	字(大字)又は林班	地番又は林相	面積	樹種又は林相	林齢	立木材積	適用	間伐の方法			間伐立木材積
DOWAホールディングス(株)	H28	秋田県	小坂町	43	79	3.30	スギ	33	932		不用木の除去	279.6	30%	除伐等
DOWAホールディングス(株)	H28	秋田県	小坂町	43	148	4.32	スギ	33	815		不用木の除去	244.5	30%	除伐等
DOWAホールディングス(株)	H28	秋田県	小坂町	43	156外	1.12	スギ	33	174		不用木の除去	52.2	30%	除伐等
鹿角森林組合	H29	秋田県	小坂町	34	31	1.30	スギ	32	216		不用木の除去	64.8	30%	除伐等
鹿角森林組合	H29	秋田県	小坂町	34	32	1.51	スギ	32	251		不用木の除去	75.3	30%	除伐等
鹿角森林組合	H29	秋田県	小坂町	35	58	0.37	スギ	45	113		不用木の除去	33.9	30%	除伐等
鹿角森林組合	H29	秋田県	小坂町	35	60	1.75	スギ	44	527		不用木の除去	158.1	30%	除伐等
鹿角森林組合	H29	秋田県	小坂町	35	76	1.66	スギ	43	488		不用木の除去	146.4	30%	除伐等
鹿角森林組合	H29	秋田県	小坂町	38	64	12.70	スギ	33	2128		不用木の除去	638.4	30%	除伐等
鹿角森林組合	H29	秋田県	小坂町	39	12	1.06	スギ	33	161		不用木の除去	48.3	30%	除伐等
鹿角森林組合	H29	秋田県	小坂町	39	5	0.37	スギ	33	24		不用木の除去	7.2	30%	除伐等
				合計		277.40								

(2)造林

事業実施主体	事業実施年度	所在場所				造林の内容					備考		
		都道府県	市町村	字(大字)又は林班	地番又は小班	造林面積	うち植栽面積	植栽時期	植栽樹種	植栽本数		対図番号又は林小班名	交付金希望
(株)西村林業	(H29)	(秋田県)	(小坂町)	(上向字長木沢)	(1-1、1-2)	(11.88)			スギ			(下刈り)	
(株)西村林業	(H29)	(秋田県)	(小坂町)	(上向字長沢)	(5内)	(7.73)			その他 広葉樹			(下刈り)	
(株)西村林業	(H29)	(秋田県)	(小坂町)	(上向字長木沢)	(4.57 上台ノ下5-2)	(1.71)			コナラ			(下刈り)	
合計 (21.32)													







4 森林経営計画等に基づく森林施業、森林施業の共同化等の推進

(1) 森林経営計画の作成及びこれに基づく間伐等の森林施業の推進並びに提案型施業の実施の推進に関すること。

面的なまとまりのある森林の持続的な経営を確保し、森林の有する多面的機能の十全な発揮を図っていくため、森林経営計画(森林法第11条第1項に規定する森林経営計画をいう。以下同じ。)の作成及びこれに基づく間伐等の森林施業の推進に努める。

(2) 施業の集約化に必要な森林情報の収集、境界の確認、森林所有者等の合意形成等の活動の推進に関すること。

林業事業者から森林所有者に対して施業の方針や内容、実施した場合の収支等を明示した提案書を提示し、複数の森林所有者等から施業をまとめて受託する提案型集約化施業の実施の推進に努めるとともに、施業の集約化に必要な森林情報の収集、境界の確認、森林所有者等の合意形成等の活動の推進に努める。

5 路網の整備の推進、間伐等の効率化・低コスト化の推進

(1) 路網の整備の推進に関すること。

間伐等の効率的な実施のため、林道及び森林作業道がそれぞれの役割に応じて適切に組み合わされた路網整備の推進に努める。また、森林作業道は簡易で丈夫な作業道の開設に努める。

(2) 高性能林業機械等を活用した低コストで高効率な作業システムの整備、普及及び定着に関すること。

現地の地形、路網整備状況、森林施業の集約化、高性能林業機械の導入等により間伐等の施業の効率化を図る。

6 間伐材の利用の推進

(1) 間伐材の供給及び利用に携わる関係者間の合意形成の構築の推進に関すること。

建築物等への木材の利用は、「小坂町木材利用促進基本方針」により強く推進していく。また、鹿角地域産材材利用推進会議等を通じて関係者間の合意形成の構築を推進する。

(2) 長期的な木材需給に係る協定の締結等による間伐材の安定供給体制の構築の推進に関すること。

間伐材を搬出することによる生産性の向上は、森林所有者の自己負担を軽減し、森林整備への意欲向上に繋がりが、結果として木材の安定供給に結びつく。そのため、間伐材を積極的に利用する。

7 人材の育成・確保等

(1) 間伐や路網作設等適切に行える現場技能者等及び林業事業者の育成確保に関すること。

林業就業に意欲を有する若者等を対象とした技能・技術の習得のための研修等新規就業の円滑化を図るとともに、間伐や路網作設等を適切に行える現場技能者等及び林業事業者の育成に努める。

(2) 林業事業者に対する経営手法・技術の普及指導等に関すること。

県又は関係団体が主催する各種研修への参加を促し、林業事業者に対する経営手法・技術の普及指導等に努める。

### 特定間伐等の実施計画総括表

小坂町

実施主体	年度	森林整備					作業路網 (m)
		(ha)	間伐 (ha)	造林 (ha)	下刈り (ha)	(ha)	
秋田県林業公社	H25	16.77	16.77				0.00
	H26	0.00					0.00
	H27	0.00					0.00
	H28	5.33	5.33				0.00
	H29	4.02	4.02				0.00
	H30	31.15	31.15				0.00
	H31	16.77	16.77				0.00
	H32	0.00					0.00
	計	74.04	74.04	0.00	0.00	0.00	0.00
鹿角森林組合	H25	34.02	34.02				0.00
	H26	31.45	31.45				0.00
	H27	0.00					0.00
	H28	0.00					0.00
	H29	20.72	20.72				0.00
	H30	0.00					0.00
	H31	0.00					0.00
	H32	0.00					0.00
	計	86.19	86.19	0.00	0.00	0.00	0.00
DOWAホールディングス 株式会社	H25	0.00					0.00
	H26	38.92	38.92				0.00
	H27	41.43	41.43				0.00
	H28	36.82	36.82				0.00
	H29	0.00					0.00
	H30	0.00					0.00
	H31	0.00					0.00
	H32	0.00					0.00
	計	117.17	117.17	0.00	0.00	0.00	0.00
西村林業	H25	0.00					0.00
	H26	0.00					0.00
	H27	0.00					0.00
	H28	0.00					0.00
	H29	21.32			21.32		0.00
	H30	0.00					0.00
	H31	0.00					0.00
	H32	0.00					0.00
	計	21.32	0.00	0.00	21.32	0.00	0.00
合計	H25	50.79	50.79	0.00	0.00	0.00	0.00
	H26	70.37	70.37	0.00	0.00	0.00	0.00
	H27	41.43	41.43	0.00	0.00	0.00	0.00
	H28	42.15	42.15	0.00	0.00	0.00	0.00
	H29	46.06	24.74	0.00	21.32	0.00	0.00
	H30	31.15	31.15	0.00	0.00	0.00	0.00
	H31	16.77	16.77	0.00	0.00	0.00	0.00
	H32	0.00	0.00	0.00	0.00	0.00	0.00
	計	298.72	277.40	0.00	21.32	0.00	0.00