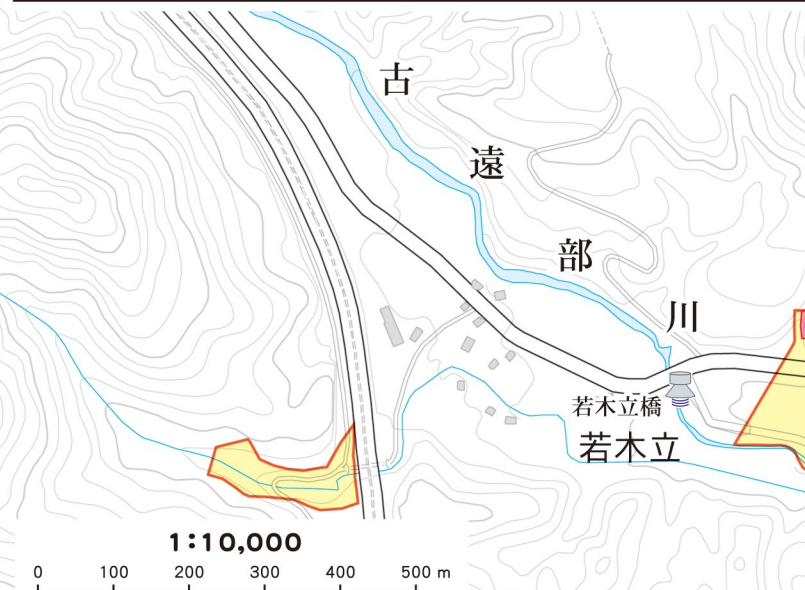
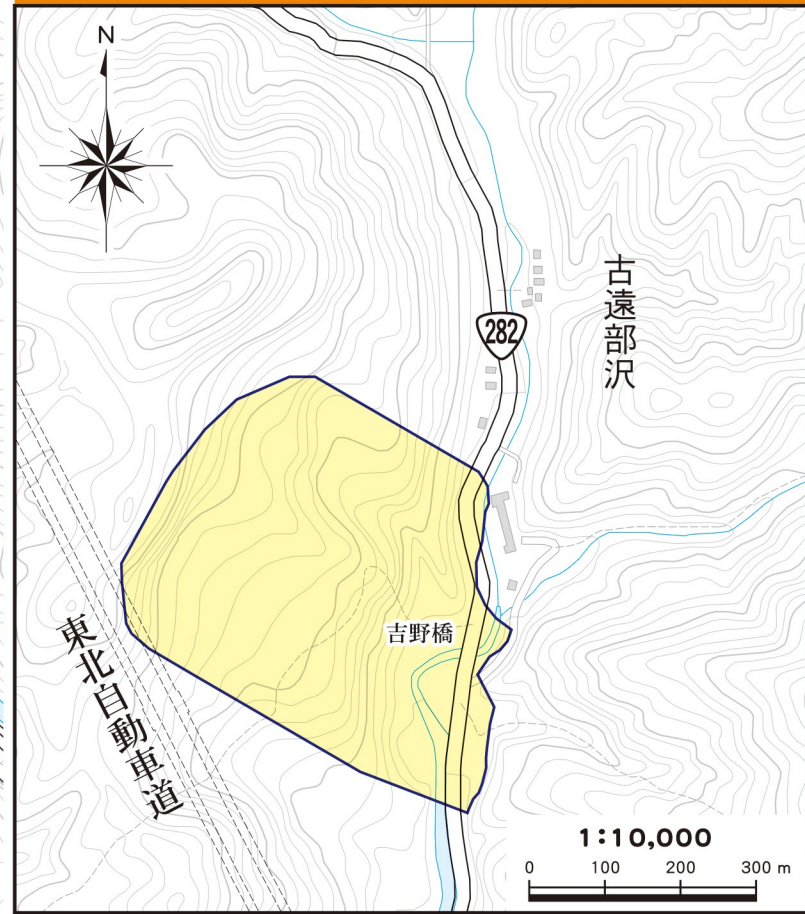
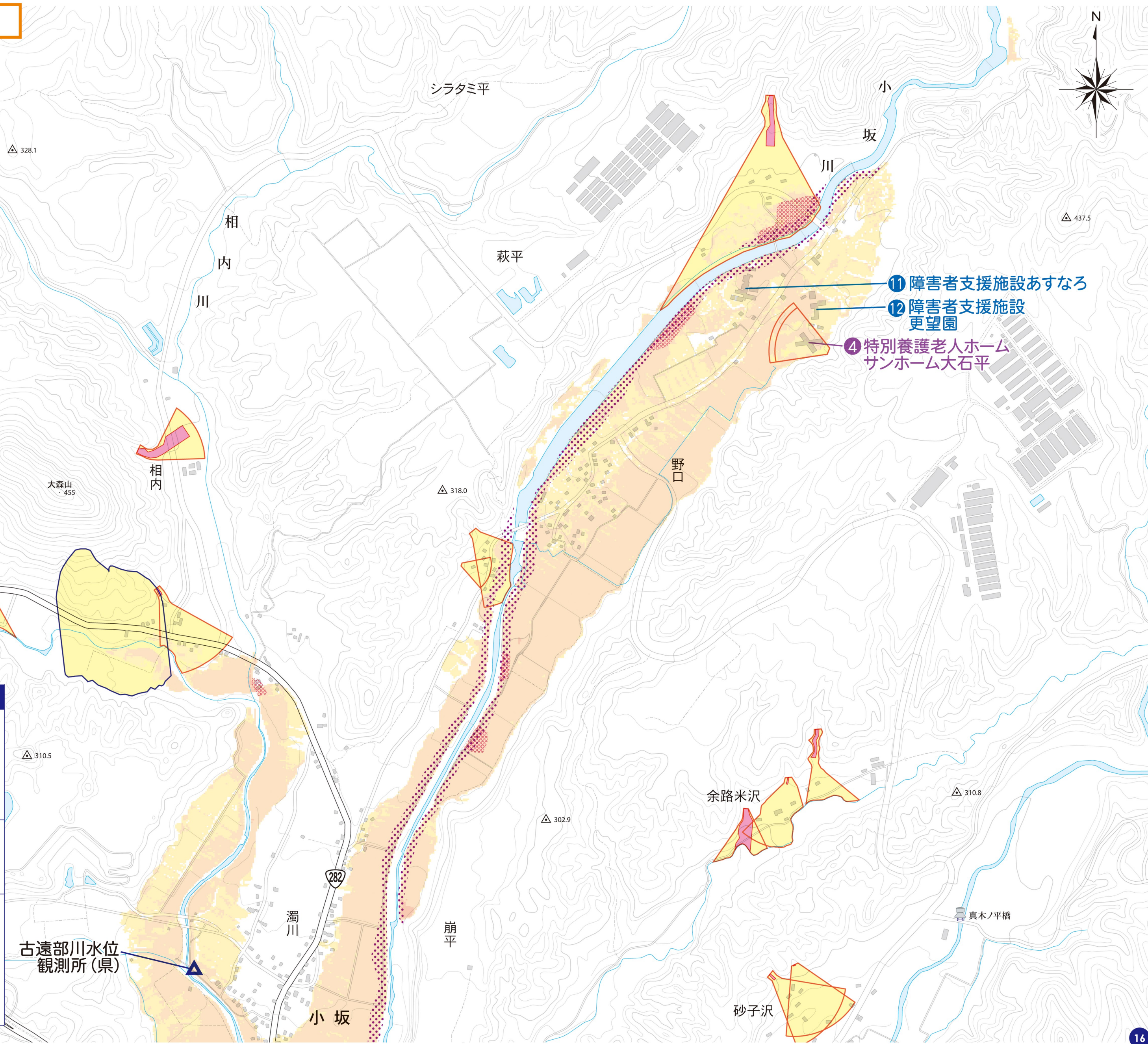


● 川上地区(野口～濁川)

古遠部沢地区分図



凡例		
① 指定避難所	浸水した場合に想定される水深(ランク区分)	
① 指定緊急避難場所		
① 要配慮者利用施設		
○ 町役場・支所・出張所		
⊗ 交番・駐在所	5.0～10.0m	
⊙ 消防署	3.0～5.0m	
⚡ 救急医療機関	0.5～3.0m	
▲ 水位観測所(管理者)	0.5m未満	
○ 雨量観測所(〃)	家屋倒壊等氾濫想定区域(氾濫流)	
Ⓜ 危機管理型水位計	家屋倒壊等氾濫想定区域(河岸侵食)	
— 県界	*家屋の倒壊・流失をもたらすような堤防決壊に伴う激しい氾濫流や河岸侵食が発生することが想定される区域	
--- 市町村界	土砂災害警戒区域等	
Ⓜ 国道	急傾斜地レッドゾーン	
② 県道	急傾斜地イエローゾーン	
	土石流レッドゾーン	
	土石流イエローゾーン	
	地すべりイエローゾーン	



- ⑪ 障害者支援施設あすなろ
- ⑫ 障害者支援施設更望園
- ④ 特別養護老人ホームサンホーム大石平

古遠部川水位観測所(県)